

# teame.

RÉVÉLATEUR DE POTENTIELS :  
CRÉATEUR DE PASSERELLES : **POUR LES JEUNES**

## QU'EST-CE QUE VOS JEUNES Y GAGNENT ?

- 1 Un passeport de compétences valorisant les compétences acquises pendant la formation
- 2 Un CV et une lettre de motivation mis à jour (incluant la formation)
- 3 Une attestation de formation
- 4 Un réseau professionnel
- 5 Un suivi individualisé avec un.e coach
- 6 Un projet professionnel qui aboutit à 83% sur une formation, un emploi ou un contrat d'apprentissage

## LA TEAME, C'EST QUOI ?

**8 à 10**

jeunes s'appuient sur un outil pédagogique valorisant : la création d'une cooperative éphémère

**15**

entreprises intervenantes pour former le réseau professionnel de la **teame**.

**1**

coaching complémentaire de l'accompagnement dont il bénéficie déjà

## LES OBJECTIFS DE LA FORMATION

### ACCOMPAGNER

les jeunes vers l'emploi grâce aux interventions de professionnels

### PARTICIPER

au travail en équipe pour entreprendre et se mobiliser ensemble.

### TROUVER

son projet professionnel, sa formation, son contrat d'apprentissage

## LE PROFIL

- > Avoir entre 16 et 25 ans
- > Être motivé à l'idée de vivre une aventure collective
- > Être disponible pendant 3 mois

**83% des jeunes trouvent une solution dans les 3 mois qui suivent le fin de la teame.**



*Je suis retourné au lycée à ma sortie du programme teame.*

Alex, teame.smiler



*Grâce à teame, Wassila a pu sortir de l'EDI et intégrer la formation professionnalisante qui lui plaisait.*

Wassila, teame.smiler



*Après teame, Vincent a quitté l'Ecole de la deuxième chance et a intégré son entreprise d'événements Ouishare.*

Vincent, teame.flash

## POUR PLUS D'INFORMATIONS

Mehdi KHALLOUKI - Coordinateur teame. 95  
[mehdi.khallouki@groupe-sos.org](mailto:mehdi.khallouki@groupe-sos.org)  
07 85 99 95 51

Catherine SERIN - Chargée d'accompagnement  
professionnel

[catherine.serin@groupe-sos.org](mailto:catherine.serin@groupe-sos.org)  
06 35 50 05 37

plateforme*i*



## Le jeune que j'accompagne cherche un emploi ou un contrat d'apprentissage

Si ce jeune rencontre des difficultés pour trouver un emploi ou un apprentissage c'est qu'il lui manque encore quelques compétences clés. Dans **teame.**, il rôdera sa posture, comprendra les attentes d'un employeur, s'entraînera à passer des entretiens tout en étant accompagné individuellement dans sa recherche par un coach.

## Le jeune que j'accompagne a, avant tout, besoin d'argent

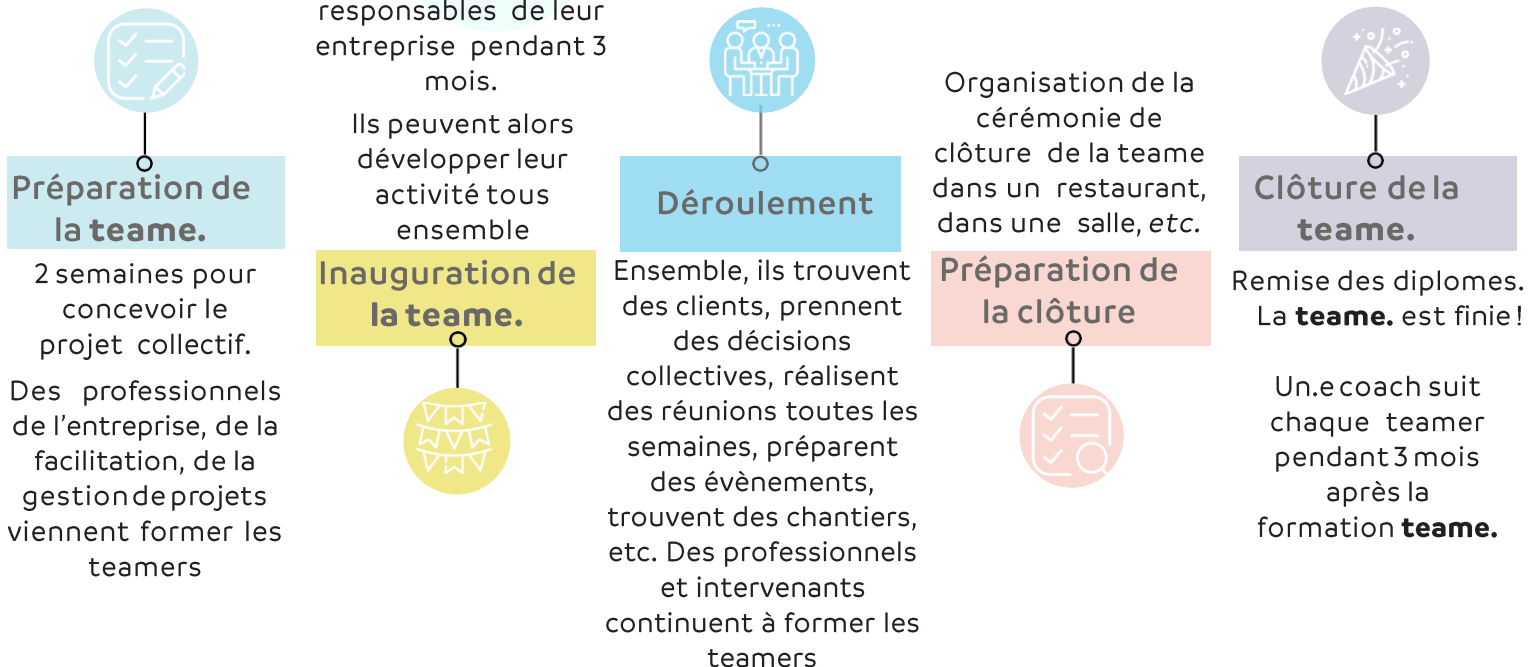
La formation **teame.** n'est pas source de revenus mais le coaching et la formation apportés par le programme permettent de booster la recherche d'une activité rémunératrice et donc de concrétiser son projet pendant ou après la **teame.**

## Le jeune que j'accompagne a des difficultés pour vivre en collectif ou pour s'investir sur la durée

**teame.** permet au jeune de passer une étape dans son parcours en validant un engagement de 3 mois. L'aventure et la pédagogie sont totalement conçues pour ce type de profil, c'est le challenge de remobilisation que nous nous fixons. Le ou la coordinateur.trice évaluera les capacités du jeune avant de l'intégrer au programme.

## Le jeune que j'accompagne a une reconnaissance MDPH

Dans ce cas, il faut contacter le ou la coordinateur.trice. Nous faisons en sorte que chaque jeune puisse s'intégrer et s'épanouir dans l'aventure. Il faut donc que l'on échange ensemble sur le profil et les objectifs de ce jeune pour mettre en place l'accompagnement pertinent.



## CONTACTEZ-NOUS!



Mehdi KHALLOUKI - Coordinateur teame.95  
[mehdi.khallouki@groupe-sos.org](mailto:mehdi.khallouki@groupe-sos.org)

07 85 99 95 51

Catherine SERIN - Chargée d'accompagnement professionnel  
[catherine.serin@groupe-sos.org](mailto:catherine.serin@groupe-sos.org)

06 35 50 05 37

Au 8, place des Institutions, 95800 Cergy St Christophe