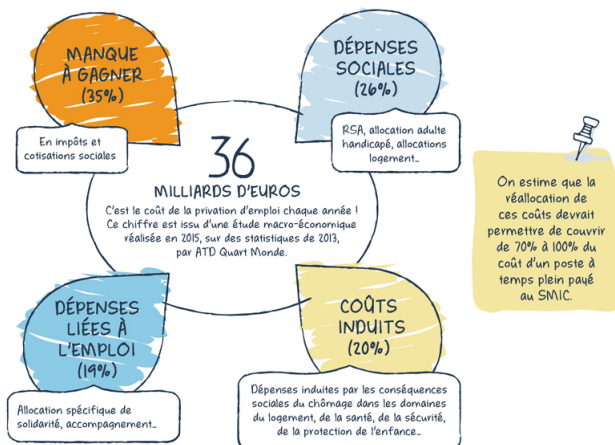


LE PRINCIPE DU PROJET TERRITOIRE ZERO CHÔMEUR DE LONGUE DUREE

Objectif

Proposer à tous les chômeurs de longue durée volontaires présents depuis plus de 6 mois dans le territoire, un emploi à durée indéterminée, adapté à leurs savoir-faire et à temps choisi.

Le projet repose sur l'absence totale de sélection.



Principe

Financer ces emplois par les activités générées et par le transfert des différentes allocations versées par l'état. S'appuyer sur des Entreprises à but d'emploi (EBE), conventionnées pour créer des CDI au SMIC, à temps choisi.

Préalable

- ◆ Valoriser les savoir-faire, les projets et la capacité d'initiative des demandeurs d'emploi.
- ◆ Répondre aux besoins locaux non satisfaits.
- ◆ Ne pas se substituer aux emplois existants.
- ◆ Ne pas entrer en concurrence avec les entreprises locales, et favoriser le développement économique et la coopération.

COMITE LOCAL BOUFFEMONT - MOISSELLES

Sur les deux villes de Bouffémont et Moisselles, près de 200 chômeurs de longue durée sont inscrits à pôle emploi.

Un comité local est déjà constitué avec le soutien :

- ◆ des deux municipalités (les conseils municipaux ont voté à l'unanimité l'adhésion à la démarche),
- ◆ du député de la circonscription,
- ◆ du conseil départemental,
- ◆ des acteurs de la politique de l'emploi et de l'insertion,
- ◆ des associations de solidarité,
- ◆ des habitants.



A Bouffémont et Moisselles, le comité local a mis en place plusieurs groupes de travail (emploi, activités économiques, communication, animation).

Notre projet nécessite une large mobilisation !

Si vous souhaitez en savoir plus sur la démarche engagée par notre comité local, ou nous rejoindre :

E-mail : zerochomeur.bm@gmail.com

Site internet national : tzcl.d.fr



TERRITOIRES ZERO CHÔMEUR DE LONGUE DUREE



**A BOUFFEMONT ET MOISSELLES
C'EST ENSEMBLE QUE NOUS FERONS
DE L'EMPLOI UN DROIT !**

POUR LES CHÔMEURS DE LONGUE DUREE

Vous habitez Bouffémont ou Moisselles, et vous êtes au chômage depuis au moins un an ?

Ce projet peut vous intéresser, si vous êtes volontaire.

Nous souhaitons créer des emplois à durée indéterminée, rémunérés au SMIC pour les personnes privées d'emploi depuis au moins un an (inscrites ou non à Pôle Emploi).

Les emplois pourraient commencer à être créés mi-2019.

Nous travaillons avec les parlementaires pour pérenniser le projet actuel et son financement.



POUR LES EMPLOYEURS, ENTREPRISES, ASSOCIATIONS, COLLECTIVITES

Vous êtes responsable d'une entreprise ou d'une association, et vous souhaitez développer certaines activités utiles que vous avez délaissées jusque là, faute de temps ou parce qu'elles ne couvrent pas les coûts que nécessite un recrutement classique.

Ce projet peut vous intéresser.

Nous proposons de vous mettre à disposition des personnes formées et motivées à un coût limité. En revanche, l'activité ne devra pas se substituer aux emplois existants et ne pas entrer en concurrence avec les entreprises locales.

Exemples d'activités rentrant dans le cadre du projet : Animation-sport-loisirs-culture, services aux collectivités-entreprises-associations, aménagement-entretien, bâtiment, services à la personne, services à la population, agriculture, recyclage-réemploi...



SITUATION DES 10 TERRITOIRES EXPERIMENTAUX

En novembre 2016, 10 territoires expérimentaux* ont été sélectionnés pour se lancer dans l'expérimentation, ruraux et urbains.

Ils comptent tous entre 5000 et 10000 habitants et vont expérimenter la démarche pendant 5 ans.

Fin décembre 2017, 419 chômeurs de longue durée ont été embauchés dans les entreprises à but d'emploi des 10 territoires*, d'autres le seront en 2018.

A noter qu'environ 50% des activités déjà mises en œuvre par les territoires expérimentaux sont liées à la transition énergétique (4 grands secteurs la lutte contre la précarité énergétique, l'écomobilité, l'agriculture durable et l'économie circulaire).

***Les 10 territoires expérimentaux :**

- ◆ Jouques,
- ◆ Métropole européenne de Lille,
- ◆ Colombelle,
- ◆ Pipriac,
- ◆ Communauté de communes de Colombey et du sud Toulousain,
- ◆ Paris13,
- ◆ Communauté de communes Loire Nièvre et Bertranges,
- ◆ Mouléon,
- ◆ Thiers,
- ◆ Villeurbanne.

EBE (entreprise à but d'emploi) : Elle se charge de recruter les demandeurs d'emploi et de prospecter de manière permanente pour continuer de développer l'activité sur le territoire et garantir une offre d'emplois à proportion des besoins de la population.