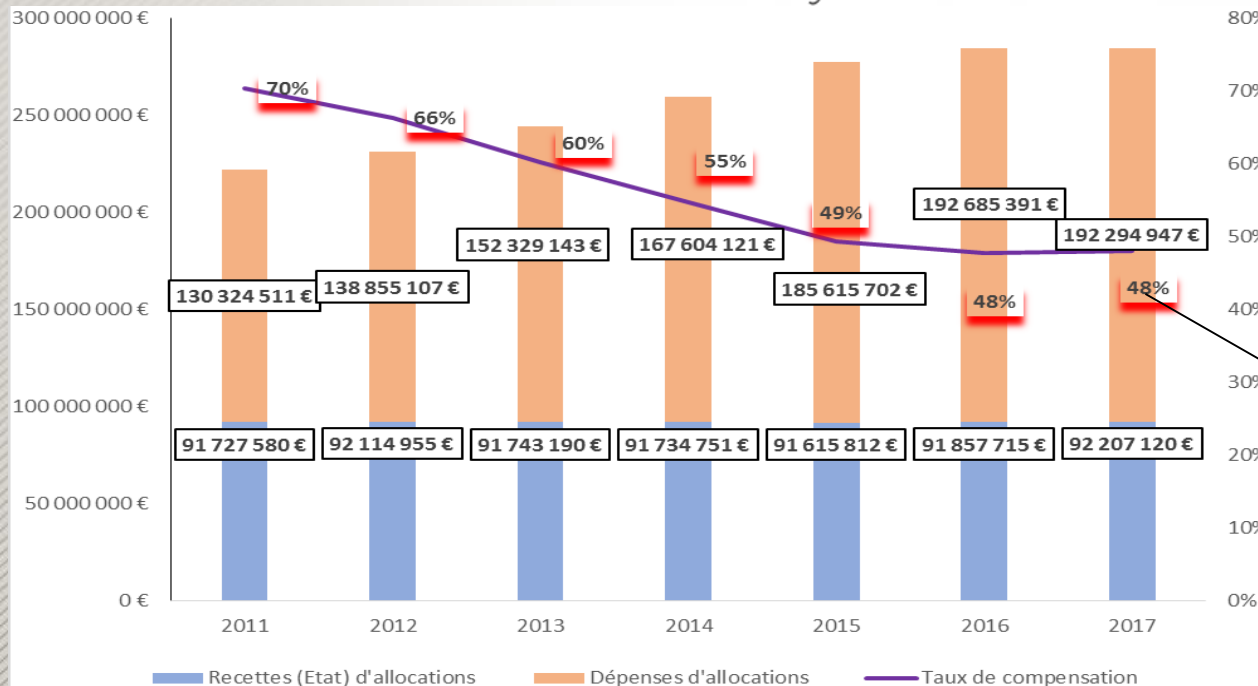
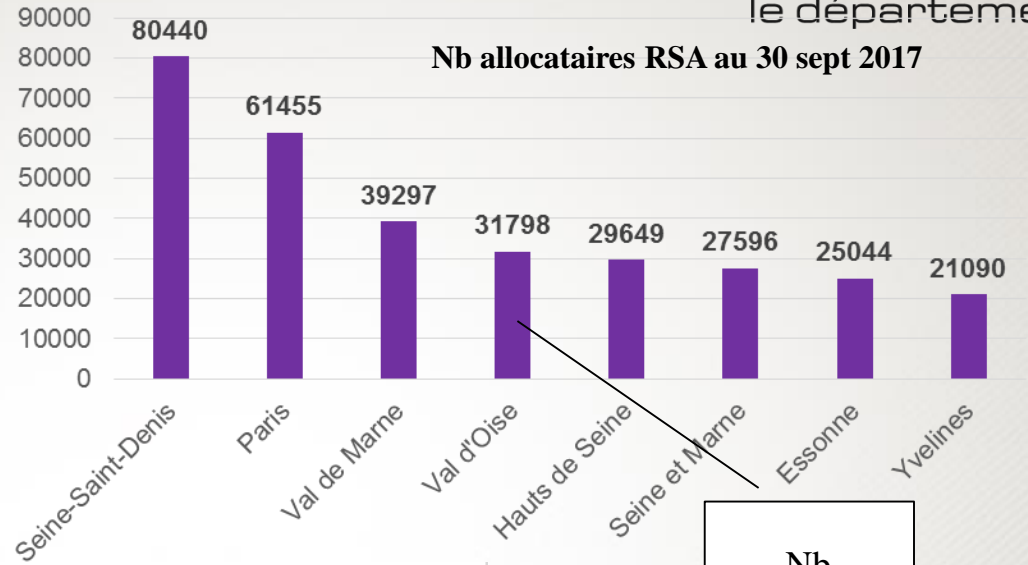


Le Programme Départemental d'Insertion 2018-2022

« Construire ensemble pour l'insertion des valdoisiens »
Colloque du 12 avril 2018

I. Données chiffrées : éléments de bilan du PDI

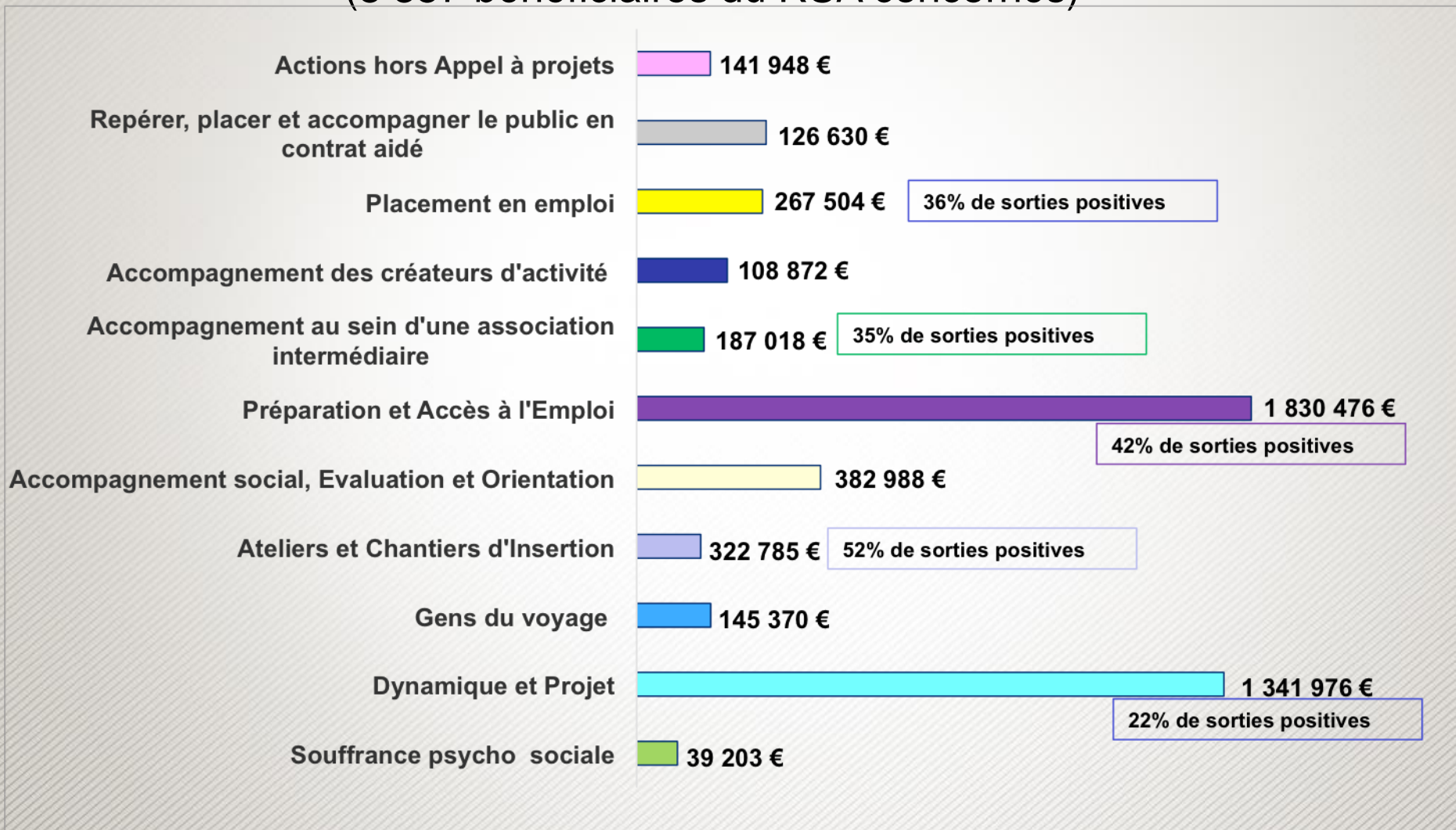
Un nombre d'allocataires du RSA en légère baisse en 2017



Nb allocataires RSA Val d'Oise : -1 % sur un an

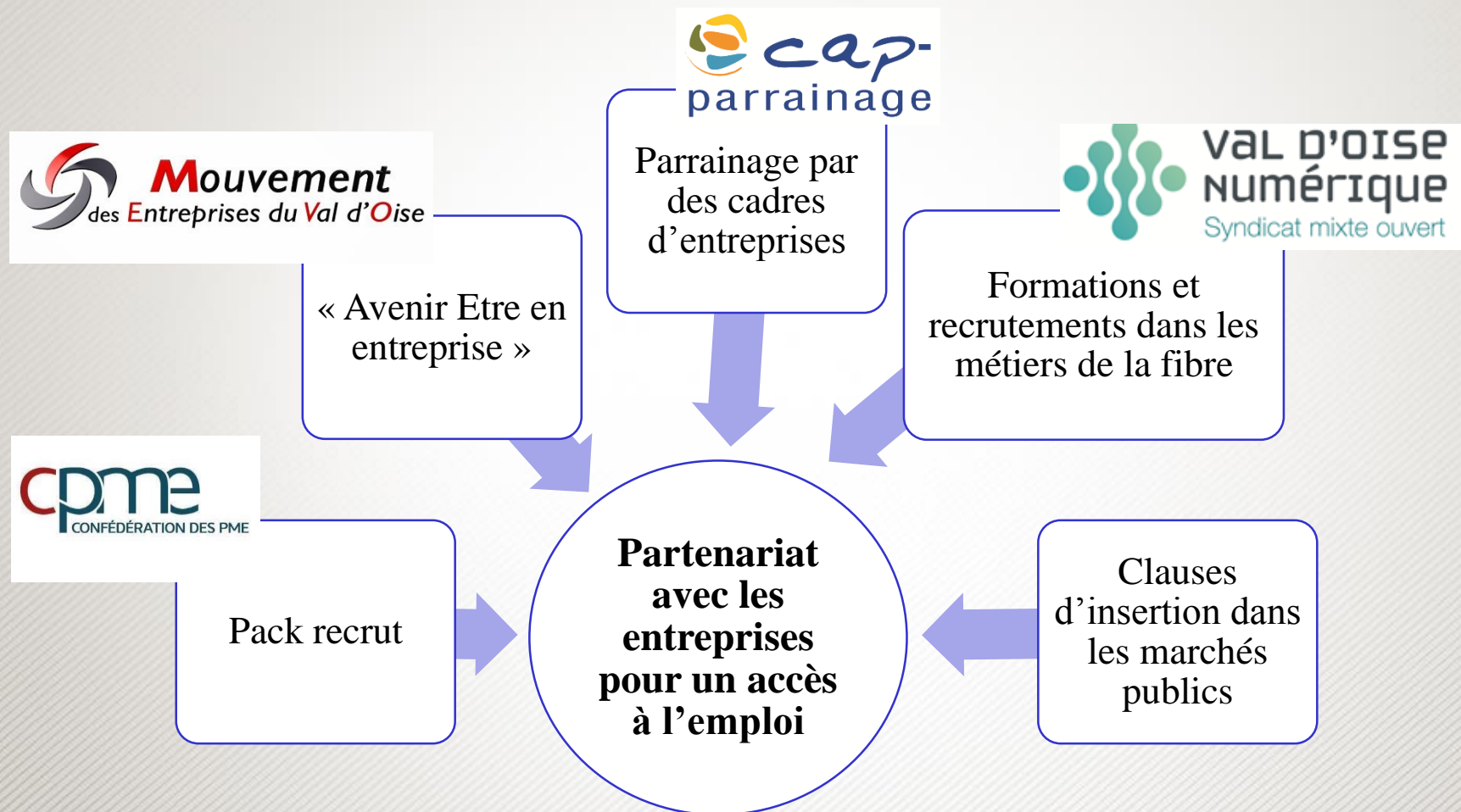
Légère baisse du montant des allocations en 2017

Détail des actions d'accompagnement et d'insertion financées en 2016 (8 357 bénéficiaires du RSA concernés)



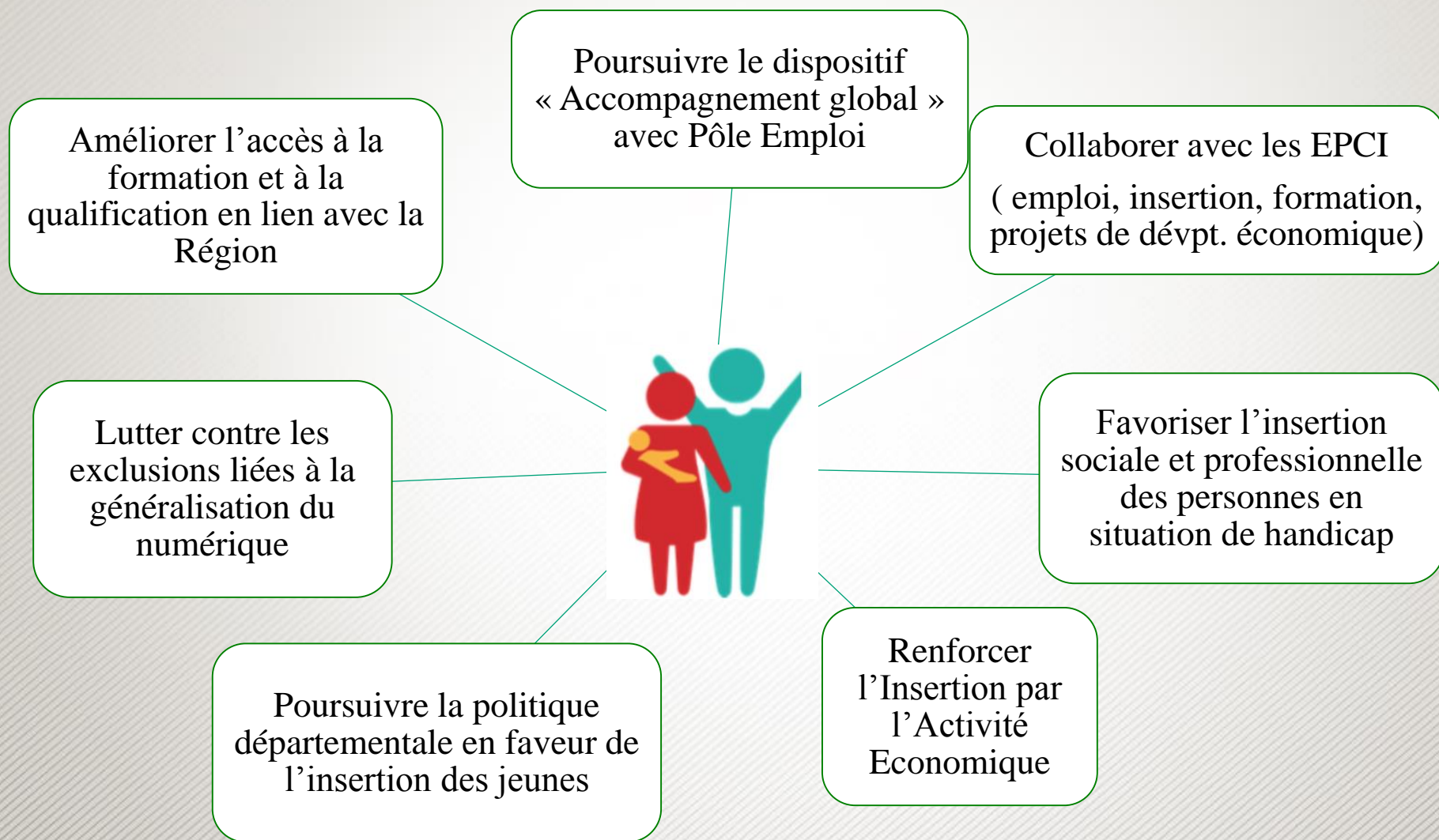
II. Les orientations du Programme Départemental d'Insertion 2018-2022

- Renforcer le partenariat avec les entreprises



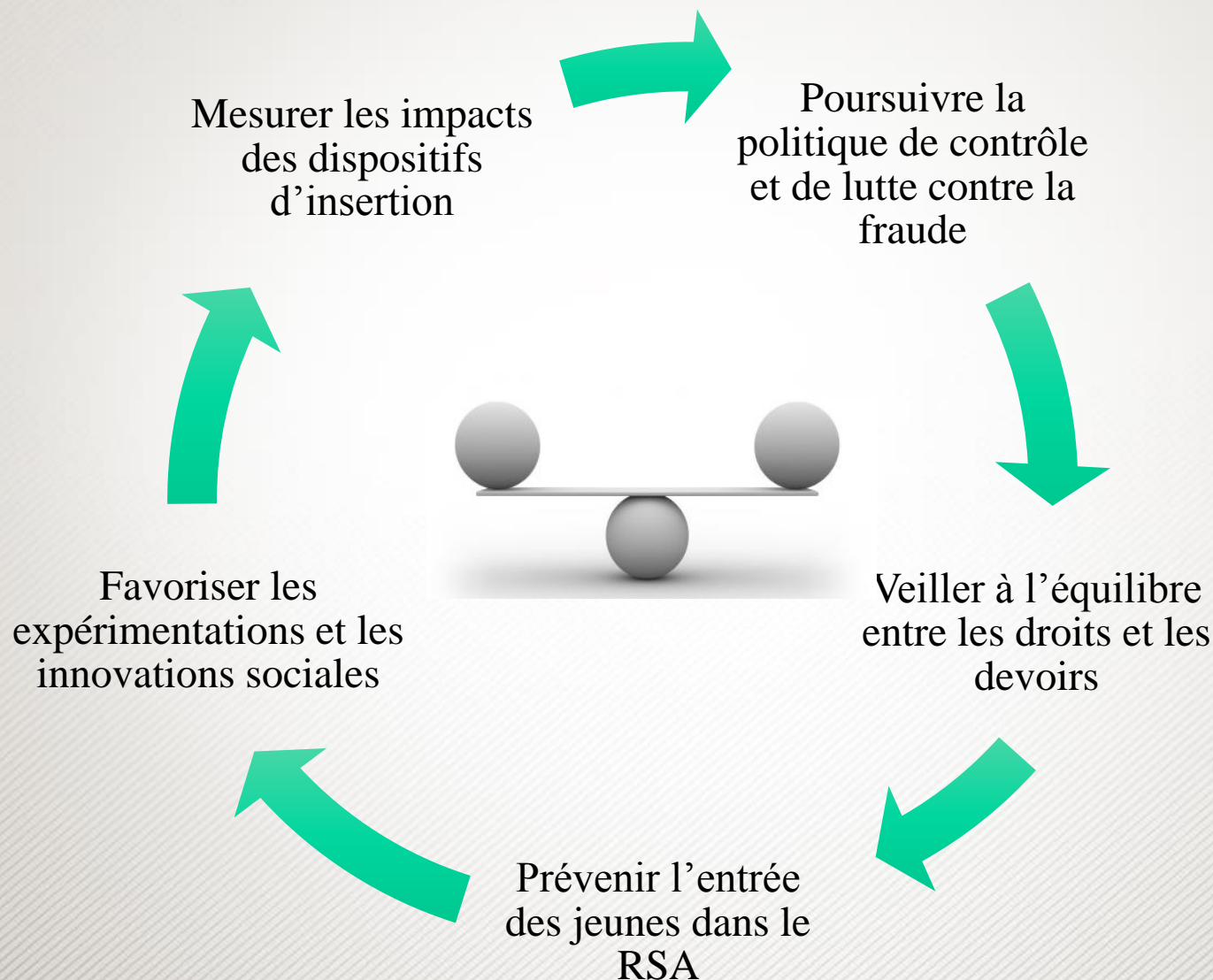
II. Les orientations du Programme Départemental d'Insertion 2018-2022

- Favoriser l'insertion de tous les valdoisiens



II. Les orientations du Programme Départemental d'Insertion 2018-2022

- Assurer la maîtrise et l'évaluation du dispositif du RSA



Le Pacte Territorial pour l'Insertion et l'Emploi (PTIE)

« Construire ensemble pour l'insertion des valdoisiens »
Colloque du 12 avril 2018

III. La signature du Pacte Territorial pour l'Insertion et l'Emploi (Le PTIE)



- **Les signataires du PTIE** : L'Etat, la Région, l'UDCCAS, la CAF, la MSA, le Pôle Emploi, le MEVO, la CPME, la Chambre des métiers, et les EPCI du Val d'Oise

Le Pacte Territorial pour
l'Insertion et l'Emploi
(PTIE)

- **Les objectifs du PTIE** :
 - Favoriser une meilleure articulation des interventions des acteurs locaux dans le domaine de l'insertion, l'emploi et la formation ;
 - Identifier et mettre en œuvre des actions définies comme spécifiques et prioritaires sur les différents territoires ;
 - Organiser localement une gouvernance des acteurs qui agissent dans le champ des politiques d'insertion, de l'emploi et de la formation.